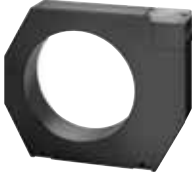


YENİ

Malzeme Cinsi	Çap mm	Sipariş No	Birim Fiyatı TL	Min. Sipariş Adedi
---------------	--------	------------	-----------------	--------------------

KAÇAK AKIM KORUMA KOMBİNASYONLARI



5SV8706-OKK



5SV8001-6KK

Akım trafosu

35	5SV8702-OKK	300,00	1
70	5SV8703-OKK	450,00	1
105	5SV8704-OKK	630,00	1
140	5SV8705-OKK	1.320,00	1
210	5SV8706-OKK	1.950,00	1

Akım trafolarının standart 35 mm çelik raya montaj aparatı (Çap 35 mm, 70 mm ve 105 mm akım trafoları için) (1 takım = 2 adet)

5SV8900-1KK	33,00	1 Tk.
-------------	-------	-------

Kaçak akım koruma kombinasyonu açtırma rölesi 0,03...3A (Tip A), 3...5A (Tip AC) ayarlanabilir eşik akımlı, 0,02...5s açma süresi 230V AC, 50/60Hz

Analog	5SV8000-6KK	810,00	1
Digital	5SV8001-6KK	1.080,00	1

Kaçak akım koruma kombinasyonu açtırma rölesi 0,03...3A (Tip A), 3...30A (Tip AC) ayarlanabilir eşik akımlı, 0,02...10s açma süresi 230V AC, 50/60Hz

Not: Kablo dış çapı kablunun kesitine, tipine ve markasına göre değişiklik gösterdiği için ilgili kataloglara bakınız.

Not: 3UG46 serisi kaçak akım koruma kombinasyonu açtırma rölesi ile 3UL23 serisi akım trafolarının ve 5SV80 serisi kaçak akım koruma kombinasyonu açtırma röleleri ile 5SV87 serisi akım trafolarının kullanılması gerekiyor.

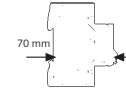
Kaçak akım koruma kombinasyonu açtırma röleleri ile farklı seride veya farklı markada akım trafolarının kullanılması uygun değildir.

Malzeme Cinsi	İşletme Gerilimi U _e V AC	İşletme Akımı I _e A AC	Kumanda Gerilimi U _c V AC	Kontakt		TE*	Sipariş No	Birim Fiyatı TL	Min. Sipariş Adedi
				NO	NC				

UZAKTAN KUMANDA DARBE AKIM ŞALTERİ

(Derinlik 70 mm.)

YENİ



5TT4101-0



5TT4104-0



5TT4900

- Kumanda Gerilimi: (0,80...1,1)×U_c
- Yük altında 50.000 açma-kapama
- İşletme sıcaklığı -10...+40 °C
- Koruma sınıfı IP20

250	16	230	1	-	1	5TT4101-0	101,00	1
400	16	230	2	-	1	5TT4102-0	150,00	1
400	16	230	3	-	2	5TT4103-0	198,00	1
400	16	230	4	-	2	5TT4104-0	242,00	1
250	16	230	1	1	1	5TT4105-0	150,00	1

Diğer kumanda gerilimli uzaktan kumanda darbe akım şalterleri için satış birimlerimizle temasa geçiniz.

Uzaktan Kumanda Darbe Akım Şalterleri İçin Yardımcı Kontakt

1 CO	250	5	-	-	-	0,5	5TT4900	86,00	1
------	-----	---	---	---	---	-----	---------	-------	---

*TE, 1 otomat için genişlik birimi olup 18 mm'dir.

KAÇAK AKIM KORUMA KOMBİNASYONLARI

YENİ



Malzeme Cinsi	Çap mm	Sipariş No	Birim Fiyatı TL	Min. Sipariş Adedi
Toplam Akım Trafosu	35	3UL2302-1A	543,00	1
	55	3UL2303-1A	590,00	1
	80	3UL2304-1A	620,00	1
	110	3UL2305-1A	830,00	1
	140	3UL2306-1A	1.140,00	1
	210	3UL2307-1A	1.670,00	1

Kaçak akım koruma kombinasyonu açtırma rölesi
Besleme gerilimi 24...240V AC/DC
Ölçülebilir akım 0.01...43A
Ayarlanabilir akım 0.03...40A
Ayarlanabilir gecikme 0...20s

90-690 V AC/1NO+1NC	3UG4625-1CW30	695,00	1
---------------------	---------------	--------	---

Not: Kablo dış çapı kablunun kesitine, tipine ve markasına göre değişiklik gösterdiği için ilgili kataloglara bakınız.

YENİ



5SV8706-0KK



5SV8001-6KK

Malzeme Cinsi	Çap mm	Sipariş No	Birim Fiyatı TL	Min. Sipariş Adedi
Akım trafosu	35	5SV8702-0KK	300,00	1
	70	5SV8703-0KK	450,00	1
	105	5SV8704-0KK	630,00	1
	140	5SV8705-0KK	1.320,00	1
	210	5SV8706-0KK	1.950,00	1

Akım trafolarının standart 35 mm çelik raya montaj aparatı (Çap 35 mm, 70 mm ve 105 mm akım trafoları için) (1 takım = 2 adet)

5SV8900-1KK	33,00	1 Tk.
-------------	-------	-------

Kaçak akım koruma kombinasyonu açtırma rölesi
0,03...3A (Tip A), 3...5A (Tip AC)
ayarlanabilir eşik akımlı, 0,02...5s
açma süresi 230V AC, 50/60Hz

Kaçak akım koruma kombinasyonu açtırma rölesi
0,03...3A (Tip A), 3...30A (Tip AC)
ayarlanabilir eşik akımlı, 0,02...10s
açma süresi 230V AC, 50/60Hz

Analog	5SV8000-6KK	810,00	1
Digital	5SV8001-6KK	1.080,00	1

Not: Kablo dış çapı kablunun kesitine, tipine ve markasına göre değişiklik gösterdiği için ilgili kataloglara bakınız.

Not: 3UG46 serisi kaçak akım koruma kombinasyonu açtırma rölesi ile 3UL23 serisi akım trafolarının ve 5SV80 serisi kaçak akım koruma kombinasyonu açtırma röleleri ile 5SV87 serisi akım trafolarının kullanılması gerekiyor.

Kaçak akım koruma kombinasyonu açtırma röleleri ile farklı seride veya farklı markada akım trafolarının kullanılması uygun değildir.